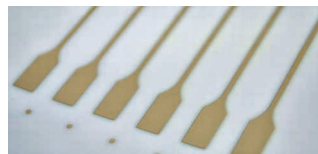


マクセルクレハ極薄シート「ぺらぺら君[®]」シリーズ
フレキシブル印刷用EPDMシート（開発中）

スマートウェアや車載センサなどに求められる

フレキシブルで『薄く』、『伸び』、『曲がる』

素材シートです。



特長

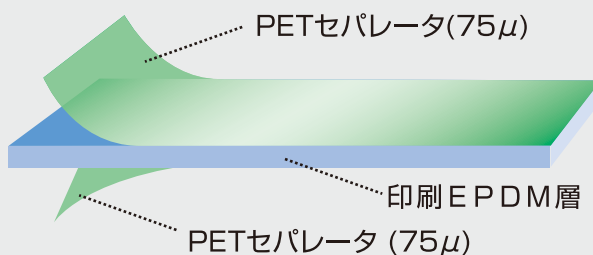
- ▶ しなやかで伸縮性に優れる素材なので、曲面等への追従性が良好です。
- ▶ 厚み精度が±10%以内と優れております。
- ▶ 導電ペーストなどとの印刷性が良好です。

構成

製品厚み 100 μ

- ▶ 両面にPETセパレータ付きなので取り扱い易く、加工寸法安定性に優れます。

※その他厚みもご相談下さい。



用途

- ▶ バイタルセンシングなどのウェアラブル端末に。
- ▶ 各種センサやアンテナなど。
- ▶ 車載ディスプレイやフレキシブル電極の印刷に。

極薄シートの使用に際してのご注意

- ▶ 本製品(ゴムシート)は、本来の機能を維持させ、安全にご使用頂くため、必ずカタログ類又はPLラベルをご参照下さい。
- ▶ 本製品は一般工業用品向けに製造されたものであり、特殊な用途(医療器具用、食品機器用など)につくられたものではありません。
- ▶ 本製品をカット加工し、部品としてご使用いただく場合は、当該用途に対するの適性及び安全性について、使用者側において御確認をお願いします。

KUREHA
ELASTOMER **マクセルクレハ株式会社**
www.kurehae.maxell.co.jp

本社 〒541-0056 大阪市中央区久太郎町2-4-27 堺筋本町TFビル9F
TEL. 06-6271-8292 FAX.06-6263-2035

大阪支店 〒541-0056 大阪市中央区久太郎町2-4-27 堺筋本町TFビル9F
TEL. 06-6271-8291(代) FAX.06-6264-7294

東京支店 〒110-0016 東京都台東区台東2-9-4 明治安田生命秋葉原昭和通りビル9F
TEL. 03-3832-6120(代) FAX.03-3832-6125

名古屋支店 〒453-0861 名古屋市中村区岩塚本通2-1-2 MSビル2F
TEL. 052-411-1156(代) FAX.052-411-6477

九州営業所 〒802-0004 北九州市小倉北区鍛冶町1-10-10 大同生命ビル8F
TEL. 093-521-9083(代) FAX.093-521-9075

津工場 〒514-0062 三重県津市観音寺町255
TEL. 059-226-4161(代) FAX.059-223-1688

亀山工場 〒519-1113 三重県亀山市関町古厩52-1
TEL. 0595-96-1151(代) FAX.0595-96-1722

製品に関するお問い合わせは最寄りの支店・営業所まで